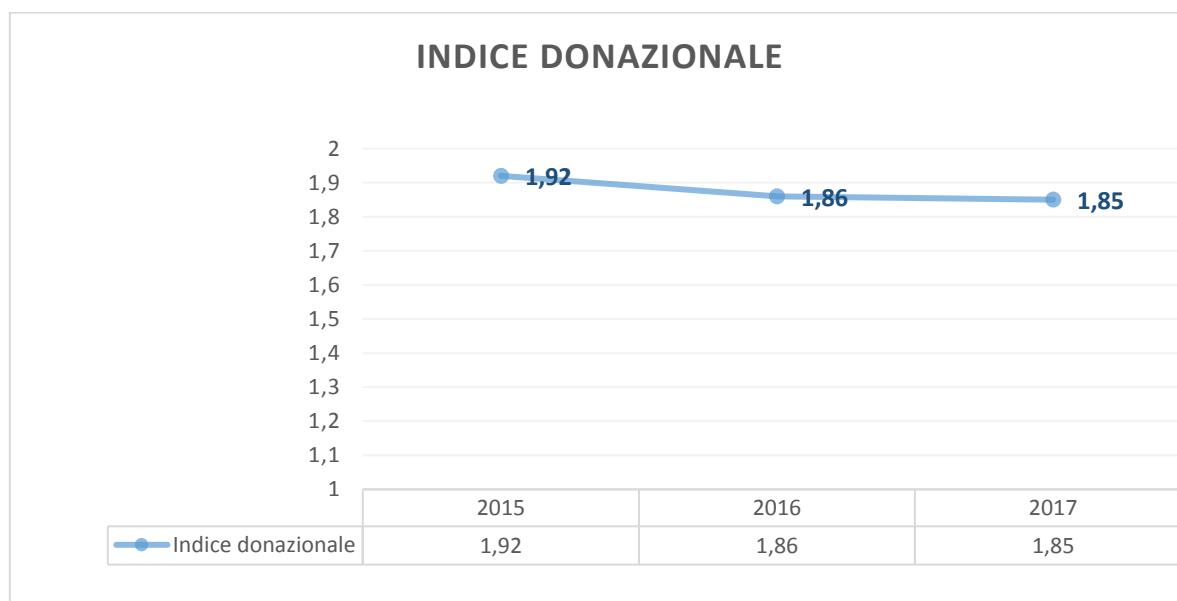


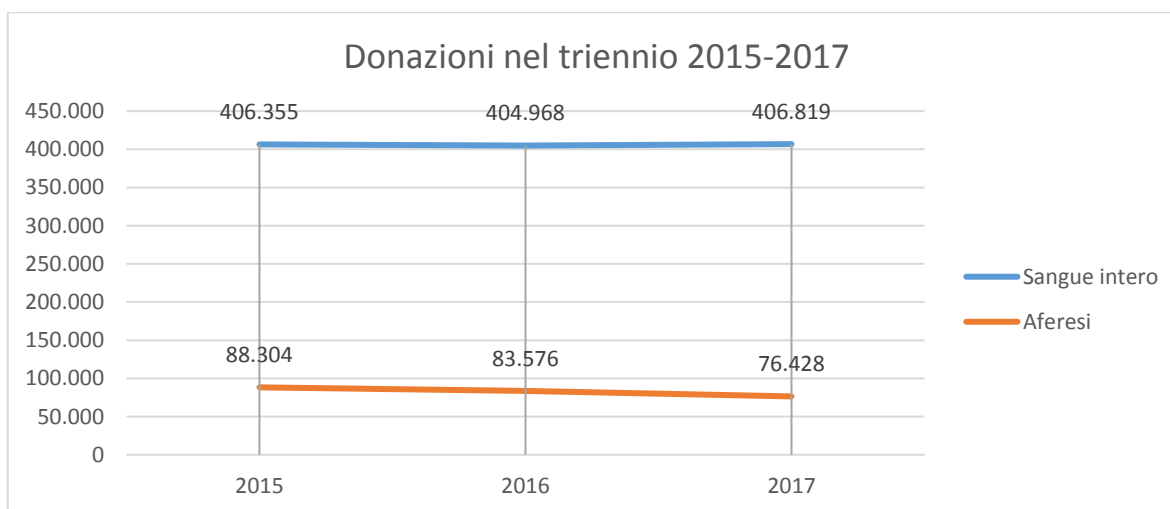
DATI ASSOCIATIVI E STATISTICI ANNO 2017

	<i>Person Giuridiche</i>	<i>Soci Donatori</i>	<i>Soci non Donatori</i>	<i>Soci nuovi</i>	<i>Cancellati</i>	<i>Totale Soci</i>
Bergamo	161	35.146	2.263	1.538	1.504	37.409
Brescia	103	34.714	1.841	2.767	2.957	36.555
Como	23	15.736	243	1.159	1.357	15.979
Cremona	53	16.500	707	902	995	17.207
Lecco	20	15.767	243	966	825	16.010
Lodi	15	7.653	154	567	653	7.807
Mantova	95	17.514	1.102	1.331	1.316	18.616
Milano	81	50.530	1.706	8.384	9.522	52.236
Monza e Brianza	40	23.805	467	2.379	2.516	24.272
Pavia	20	11.121	279	967	833	11.400
Sondrio	10	8.037	54	471	593	8.091
Varese	44	24.358	417	2.070	1.712	24.775
Totali	665	260.881	9.476	23.501	24.783	270.357

<i>Fasce d'età</i>	<i>Soci Donatori</i>		<i>Nuovi iscritti</i>	
	Uomini	Donne	Uomini	Donne
18/25	14.629	13.957	3.984	3.856
26/35	31.513	20.143	3.956	2.795
36/45	47.927	22.391	3.030	2.145
46/55	51.969	21.655	1.648	1.323
56/65	24.711	9.742	400	332
Oltre 65	1.736	508	30	2
TOTALE	172.485	88.396	13.048	10.453
	260.881		23.501	



	<i>Sangue Intero</i>	<i>Plasmaferesi</i>	<i>Altre Donazioni</i>	<i>Totale</i>
<i>Bergamo</i>	51.521	15.557	0	67.078
<i>Brescia</i>	56.994	3.184	1.364	61.542
<i>Como</i>	24.572	5.459	6	30.037
<i>Cremona</i>	25.601	10.105	0	35.706
<i>Lecco</i>	24.240	2.381	1	26.622
<i>Lodi</i>	12.921	2.201	43	15.165
<i>Mantova</i>	29.469	2.574	492	32.535
<i>Milano</i>	80.949	12.286	461	93.696
<i>Monza e Brianza</i>	35.154	8.213	872	44.239
<i>Pavia</i>	17.320	3.234	172	20.726
<i>Sondrio</i>	10.621	2.552	1	13.174
<i>Varese</i>	37.457	4.139	1.131	42.727
Totali	406.819	71.885	4.543	483.247



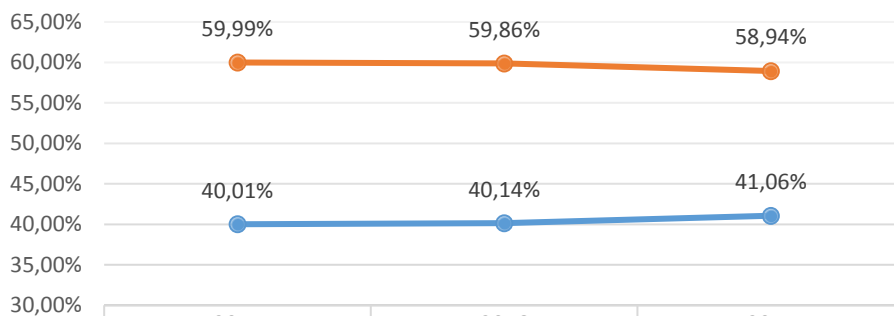
TIPO DONAZIONE PER GENERE

	Donazioni uomini	Donazioni donne	Totale
<i>Sangue intero</i>	322.788	84.031	406.819
<i>Plasmaferesi</i>	36.245	35.638	71.883
<i>Altre donazioni</i>	3.275	1.270	4.545
Totale	362.308	120.939	483.247

DONAZIONI PER STRUTTURA DI RACCOLTA

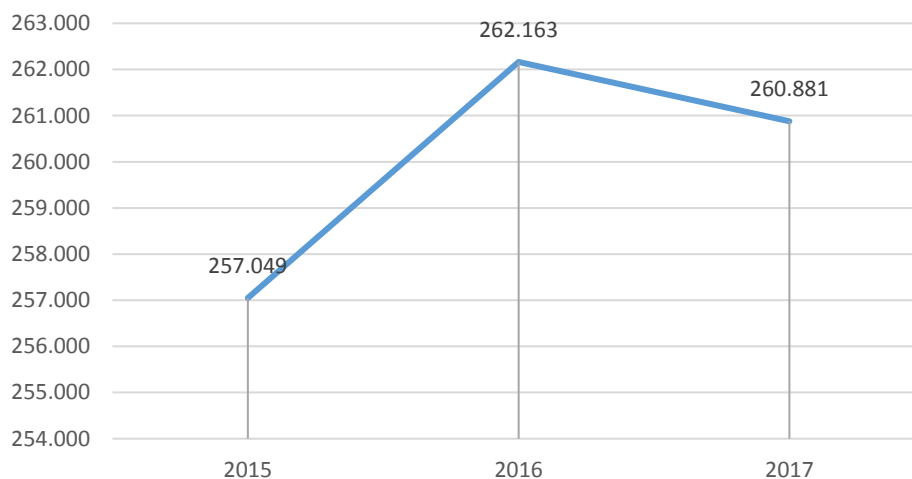
	Donazioni c/o UdR Associativa	Donazioni c/o Servizio Trasfusionale	Totale
<i>Sangue intero</i>	175.204	231.615	406.819
<i>Plasmaferesi</i>	22.186	49.697	71.883
<i>Altre donazioni</i>	1.257	3.288	4.545
Totale	198.647	284.600	483.247

APPORTO DELLA RACCOLTA ASSOCIATIVA

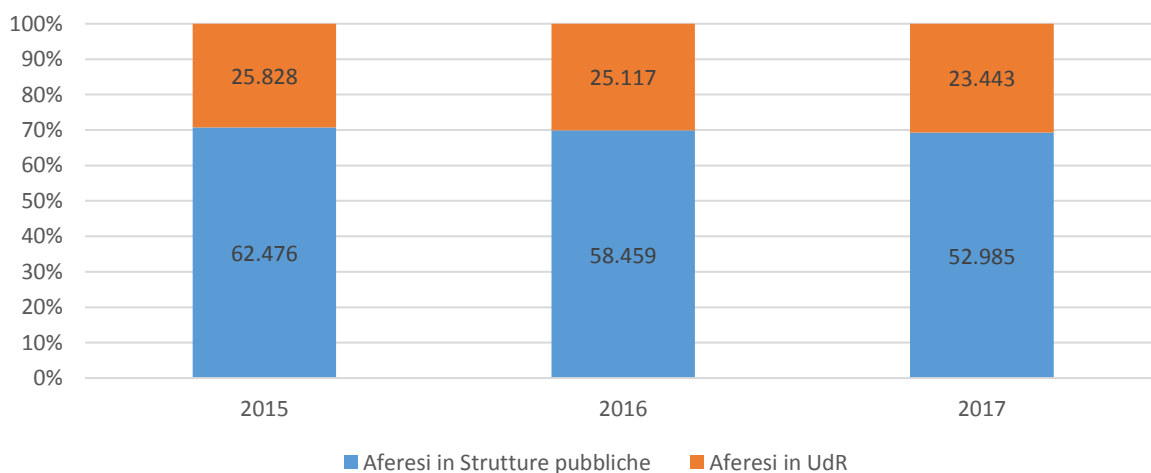


	2015	2016	2017
Udr	40,01%	40,14%	41,06%
Ospedali	59,99%	59,86%	58,94%

Donatori attivi nel triennio 2015-2017



Donazioni in aferesi Udr/Ospedali nel triennio 2015-2017



Distribuzione dei soci
avisini sul territorio
lombardo

